

EK-6180A

800MHz 帯 MCA 無線+携帯電話網 (LTE)

NEW
MODEL

災害に強い MCA 無線と エリアが広い IP 無線が 1 台に融合 業界初の最強ハイブリッド機が誕生。

◆ MCA 無線[自営網]とドコモ通信ネットワーク(LTE)[公衆網]に対応

◆ シンプルな操作性

◆ MCA 無線の月額利用料のみで利用可能

◆ 17 時間以上の連続運用時間^{※1}

※1 MCA + IP の DUAL 運用、電池パック使用時 (運用状態によって変動します)

通信の二重化を 1 台で実現。

防災・BCP 用途で多くの実績を持つ MCA 無線と、地下でもつながる LTE ネットワークで通信の『信頼性』を高め『安心・安全』に貢献します。

筐体自体も高い耐災害性を確保。

激しい降雨・降雪の中や、粉塵が舞うような環境でも IP67^{※2} の防塵 / 防水性能で安心して利用できます。

※2 防塵性能：粉塵が内部に侵入しない耐塵構造

防水性能：水深 1m の水中に 30 分間水没しても内部に水が浸透しない耐水構造

豊富なオプション、機能で更なる安心。

【オプション】

- 市販の乾電池を使える乾電池ケース
- 車のシガーライターで充電しながら使える 2WAY チャージャー

【機能】

- 高性能 GPS アンテナを内蔵し、位置管理アプリケーションに対応
- バッテリーを長持ちさせるエコ (省エネ) モードを搭載
- 緊急ボタンを搭載。端末間で緊急通報、連絡が行え、緊急通報と連動した音声モニタが可能^{※3}
- 携帯機同士で IP 回線を使ったデータ伝送に対応。簡易な画像や動画ファイルの伝送も可能^{※4}

※3 音声モニタには (一財) 移動無線センターの付加サービス (緊急モニタ利用) の加入が必要です

※4 データ伝送には Bluetooth 対応の PC 端末、アプリケーション等が必要となります

◆従来機 (EK-6175A) から使い易さをさらに追及◆

視認性の良い
液晶画面 (モノクロ)



外部ボリューム
つまみで瞬時に
音量調節が可能

通話状態を光で
知らせるビッグ LED

異物が入りにくい
正面に穴のない
サイドスリット



音を塞がない
横に抜けた
スリット形状

EK-6180A 実寸大

■EK-6180A の主な定格

周波数	・ MCA 800MHz 帯 ・ Bluetooth Ver4.2	・ FDD-LTE ・ GPS 受信機 (準天頂衛星に対応)	
送信出力	・ MCA:2W	・ FDD-LTE 規格に準ずる	・ Bluetooth class 2
外形寸法	約 58mm (W) × 35mm (D) × 149mm (H) *アンテナ除く		
重量	約 360g (本体、電池パック) *アンテナ除く		
運用可能時間 (MCA+IP) *送信 1: 受信 1: 待受 18	・ 電池パック利用: 約 17 時間 (ノーマルモード) / 約 20 時間 (エコモード)* ¹ *Bluetooth と GPS : OFF ・ 乾電池利用: 約 8 時間 (エコモード) * Bluetooth と GPS : OFF		
環境条件 (本体)	JIS C0920 IP67 (防塵・防湿) *乾電池パック装着時は防滴		
周囲温度	-10℃ ~ +50℃		
付属品	・ 取扱説明書 (保証書) ・ アンテナ ・ ストラップ		
オプション	・ アンテナ ・ 電池パック ^{※2} ・ 乾電池ケース ・ 充電器 ^{※3} ・ ソフトケース (ベルトクリップ付)		

※1 エコモードは MCA の送信出力を 2W → 約 0.2W に低減 ※2 電池パックは従来品 (EK-P50313A) を使用 ※3 充電器は従来品 (EK-P50314A) も使用可能

標準の付属品



- ・ 本体 EK-6180A
- ・ アンテナ EK-A55006A
- ・ ストラップ

*上記以外はオプション扱いとなります

■EK-6180A のオプション

アンテナ

標準アンテナ EK-A55006A

外形寸法: 約 200 (H) mm
製造: パナソニックシステム
ソリューションズ
ジャパン(株)



バッテリー

電池パック EK-P50313A

定格 10.8V 1,850mAh
製造: パナソニックシステム
ソリューションズ
ジャパン(株)



乾電池ケース EK-P55008A

単 3 型アルカリ乾電池 × 7 本使用
電圧 10.5V (7 本直列)
製造: パナソニックシステム
ソリューションズ
ジャパン(株)



充電器

充電器 EK-P55010A

AC100V
増給: 合計 8 台まで
充電時間: 約 140 分
製造: パナソニックシステム
ソリューションズ
ジャパン(株)



※従来の充電器も
使用可能



充電器 EK-P50314A

車載兼用充電器 2WAY チャージャー MiVCG-101A

DC12V/24V 車
AC100V: AC アダプタ UEA360-1250 使用
充電時間 約 140 分
製造: ヤマキ電気(株)

■車載用 (DC 電源対応)



■事務所用 (AC 電源対応)
別売品



ケース

ソフトケース EK-B55011A

製造: パナソニックシステム
ソリューションズ
ジャパン(株)



マイク

Bluetooth 対応 外部スピーカマイク BTH-600-M

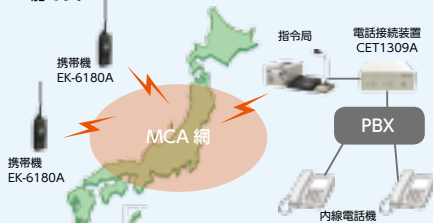
製造: Mobility Sound Co., LTD
* 2019年 3月発売予定



■EK-6180A の拡張機能

複信通話 (MCA 利用時) に対応^{※1}

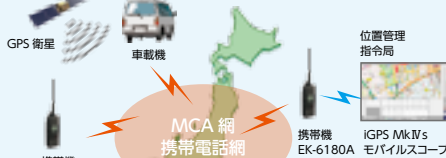
電話のように「もしもし、はいはい」と対応可能な複信通話に対応。また、別売りの電話接続装置 (CET1309FA) をお手持ちの電話交換機とつなげることで、内線や外線電話のように使用することも可能です。



※1 複信通話には (一財) 移動無線センターの付加サービス (複信利用) の加入が必要です。また、携帯電話 (IP) 網を使用中は、単信通話となります。

位置管理アプリケーションに対応

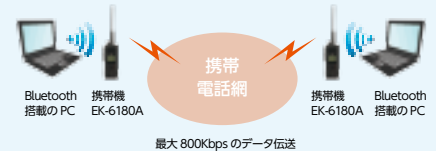
日本の準天頂衛星にも対応した高性能 GPS アンテナを内蔵。既存の「iGPS MkIVs」や「モバイルスコープ」などの位置管理アプリケーション上でヒトの位置が即座に把握できます。



本体に Bluetooth を搭載。Bluetooth 対応の PC であれば、携帯機をコードレスでつなぎ、指令局として利用できます。

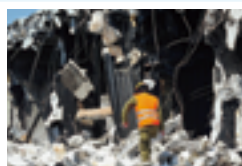
IP 網を使ったデータ伝送に対応

外部機器とのインタフェースに Bluetooth を搭載。Bluetooth 搭載の PC 端末やスマホを接続すれば、携帯機同士で画像やデータの送受信が可能です。(外部機器側に別途アプリケーションが必要です)

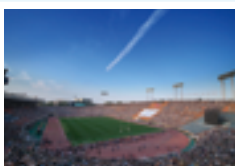


★本体、オプションは現在開発中です。本チラシに記載しているデザイン、スペック、機能その他は予告なく変更することがございますので予めご容赦下さい。

日常業務連絡用途と共に、災害発生時の業務継続において、国や地方自治体、大手企業など多くの現場で MCA 無線を活用いただいています。



災害や緊急時の連絡用に



広域イベントの連絡用に



海上や船舶での連絡用に



運送・警備などの日常業務用に

エムシーアクセス・サポート株式会社

〒141-0022 東京都品川区東五反田 1-20-7 神野商事第 2 ビル 4 階
TEL : 03-6455-7460 FAX : 03-6455-7465
<http://www.mcaccess.co.jp/>

お問い合わせは