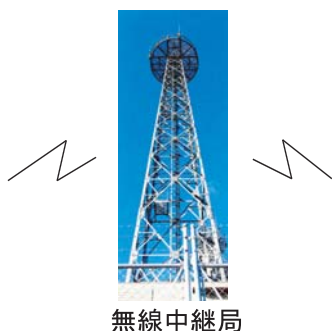


800MHz帯のデジタルMCA無線回線を使ったテレメータシステムです。  
農業用水路の水位や水門監視・ポンプの故障・停電情報をデジタルMCA回線  
を使用して親局に各種データを伝送します。

### デジタルMCA無線型排水管理システム



MCA無線装置



観測局  
観測制御局  
\* 水位・水門状態監視  
\* 水門ゲート制御



画面イメージ



監視局  
複数箇所増設可能

## 特長

- ・ 農業用水路の水位計測、水門状態監視、ポンプの故障、停電情報などを「デジタルMCA無線」を使用して監視、観測を行います。
- ・ 通信費が他のインフラと比べ安いです。
- ・ エリア内に親機と同等の設備を増設すれば、親機と同様のデータを取得することが可能です。
- ・ 観測局及び親局にはマイク・スピーカーがついているため、相互に会話することも可能です。



### 水位計

電波式水位計  
広い計測範囲、小型で軽量、  
容易に設置できるのが特長です。  
設置環境により水圧式、超音波式、  
気泡式の各水位計も用意しています。



### 観測局アンテナ、テレメータ盤

収容架内にはMCA無線装置、テレ  
メータ装置、マイク、避雷器、無停  
電電源装置などが収納されています。

## MCA無線装置



親局からの要求に対し、  
テレメータからの水位信号、  
状態信号を送ります。



## テレメータ装置

水位信号、状態信号を保存しMCA無線  
装置を制御して監視局に送信します。



●お問い合わせは

**エムシーアクセス・サポート株式会社**

〒163-1034 東京都新宿区西新宿3-7-1

新宿パークタワー34F

TEL.03-5324-6170 FAX.03-5324-6190

[www.mcaccess.co.jp](http://www.mcaccess.co.jp)



株式  
会社

**日本エレクトリック・インスルメント**

[www.nei.co.jp](http://www.nei.co.jp)

〒152-8508 東京都目黒区中央町1-5-12

TEL 03-5768-8251 (代) FAX 03-5768-8261